



FINISHES  
WZORNIK WYKOŃCZEŃ  
POVRCHOVÉ ÚPRAVY

FINISHES

COLLECTION



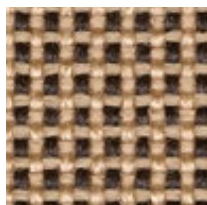
## **INDEX | SPIS TREŚCI | OBSAH**

- 1** BASIC FABRIC
- 2** IMITATION LEATHER
- 3** MICRO
- 4** BONDAI
- 5** KAIMAN
- 6** LUCIA
- 7** OBAN
- 8** SEMPRE
- 9** CONTRACT
- 10** ERA
- 11** MICROFIBRA
- 12** VALENCIA
- 13** XTREME
- 14** SILVERTEX
- 15** SPLIT LEATHER SP FRONT
- 16** BLAZER
- 17** FINE LEATHER SD FRONT
- 17** FINE LEATHER LE FRONT
- 18** SYNERGY
- 19** 24/7
- 20** FINE LEATHER LE
- 20** FINE LEATHER SD
- 21** MESH
- 24** WOOD & PLYWOOD | DREWNO I SKLEJKA BUKOWA | DŘEVO A PŘEKLIŽKA
- 25** WOOD STAIN WITH SLIGHTLY VISIBLE WOOD GRAIN  
| BEJCE Z LEKKO WIDOCZNYM OSŁOJENIEM  
| MOŘENÉ DŘEVO S MÍRNĚ VIDITELNOU STRUKTUROU
- 25** LAMINATE | LAMINAT | LAMINÁTY
- 26** LAMINATE HPL | LAMINAT HPL | LAMINÁTY HPL
- 27** MELAMINE | MELAMINA | MELAMIN
- 27** MELAMINE TOPS MADE OF CELLULAR BOARD | BLATY STOŁÓW MELAMINOWE Z PŁYTY KOMÓRKOWEJ  
| STOLY Z VOŠTINOVÉ DESKY
- 28** MELAMINE TOP 36, 50 | MELAMINA TOP 36, 50 | MELAMIN TOP 36, 50
- 29** TOPALIT TABLE TOP | BLATY TOPALIT | STOLOVÉ PLÁTY TOPALIT
- 30** PLASTIC | PLASTIK | PLAST
- 32** METAL | METAL | KOV
- 32** GLASS | SZKŁO | SKLO

## Basic fabric | C

PRICE GROUP | GRUPA CENOWA | CENOVÁ SKUPINA

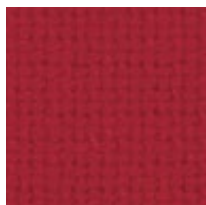
0



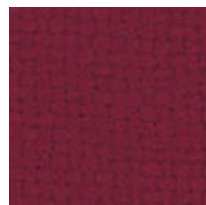
C4



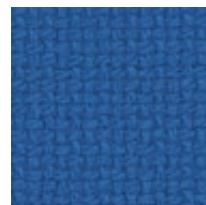
C24



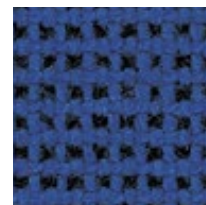
C2



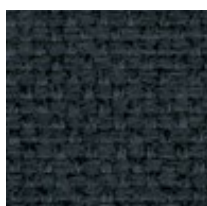
C29



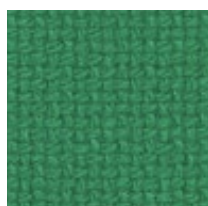
C6



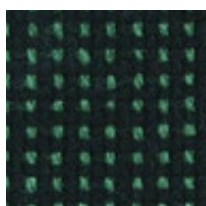
C14



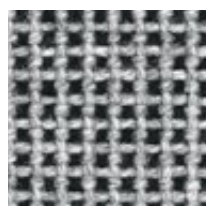
C47



C34



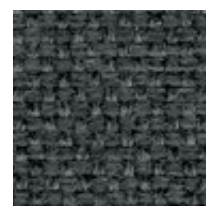
C32



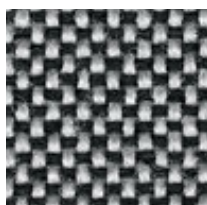
C7



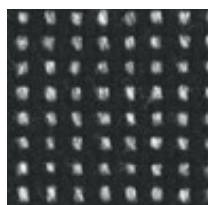
C12



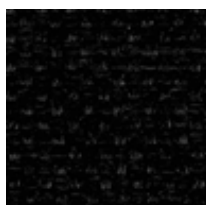
C38



C73



C26



C11

**Composition:**

100% synthetic fibre

**Weight:**225 g/m<sup>2</sup>**Abrasion resistance:**

≥35 000 Martindale cycles

**Skład:**

100% włókno syntetyczne

**Gramatura:**225 g/m<sup>2</sup>**Odporność na ścieranie:**

≥35 000 cykli Martindale

**Složení:**

100% syntetické vlákno

**Hmotnost:**225 g/m<sup>2</sup>**Odolnost proti oděru:**

≥35 000 Martindale cyklů

# V | Imitation leather

0

PRICE GROUP | GRUPA CENOWA | CENOVÁ SKUPINA



#### Composition:

100% PVC coated polyester

#### Weight:

460 g/m<sup>2</sup>

#### Abrasion resistance:

≥30 000 Martindale cycles

#### Flammability:

applies to colours marked with the N symbol:  
EN 1021-1, EN 1021-2, BS 5852-1

#### Other:

easy to keep clean

#### Skład:

100% poliester pokryty warstwą PCV

#### Gramatura:

460 g/m<sup>2</sup>

#### Odporność na ścieranie:

≥30 000 cykli Martindale

#### Trudnozapałność:

N oznacza niepalność: EN 1021-1,  
EN 1021-2, BS 5852-1

#### Inne:

łatwy w utrzymaniu czystości

#### Složení:

100% polyester s horní vrstvou PVC

#### Hmotnost:

460 g/m<sup>2</sup>

#### Odolnost proti oděru:

≥30 000 Martindale cyklů

#### Hořlavost:

vybrané barvy (označené N) žáruvzdorné dle  
EN 1021-1, EN 1021-2, BS 5852-1

#### Jiné:

standardní údržba

Note! Colour patterns illustrated here may differ from the originals. Nowy Styl Group reserves the right to change the constructional features and finishes of products. Information about finishes applicable to each product can be found in Nowy Styl Group's pricelists. | Uwaga! Kolory wykończeń mogą odbiegać od kolorów rzeczywistych. Grupa Nowy Styl zastrzega sobie prawo do zmian konstrukcyjnych produktów oraz wykończeń. Informacji o wykończeniach pasujących do danego produktu szukaj w cennikach marek Grupy Nowy Styl. | Upozornění: odstíny uvedených povrchových úprav se mohou mírně lišit od originálu. Nowy Styl Group si vyhrazuje právo změnit konstrukční vlastnosti a čalounění produktů. Informace o povrchových úpravách jednotlivých produktů jsou k dispozici v cenících Nowy Styl Group.

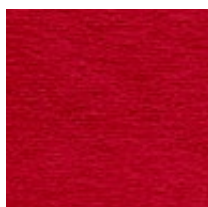
## Micro | M

PRICE GROUP | GRUPA CENOWA | CENOVÁ SKUPINA

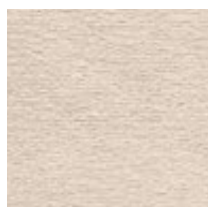
0



M15



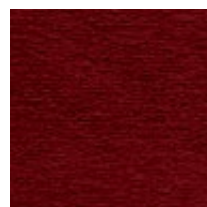
M04



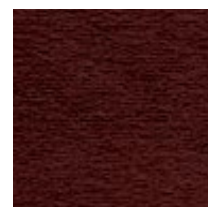
M56



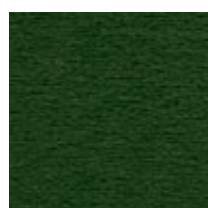
M38



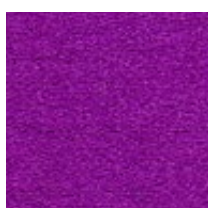
M81



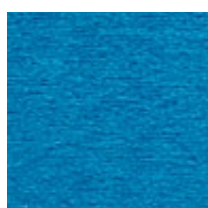
M54



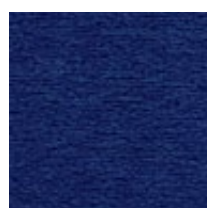
M07



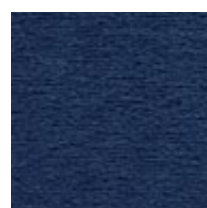
M25



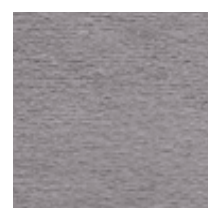
M31



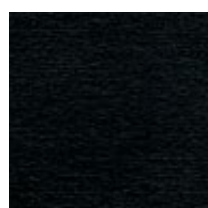
M28



M62



M47



M43

**Composition:**

100% polyester

**Weight:**160 g/m<sup>2</sup>**Abrasion resistance:**

50 000 Martindale cycles

**Flammability:**

EN 1021-1, EN 1021-2

**Other:**

EN 71-1 Safety of toys (mechanical and physical properties)  
 EN 71-2 Safety of toys (flammability)  
 EN 71-3 Safety of toys (migration of certain elements)

**Skład:**

100% poliester

**Gramatura:**160 g/m<sup>2</sup>**Odporność na ścieranie:**

50 000 cykli Martindale

**Trudnozapalność:**

EN 1021-1, EN 1021-2

**Inne:**

EN 71-1 Bezpieczeństwo zabawek (właściwości mechaniczne i fizyczne)  
 EN 71-2 Bezpieczeństwo zabawek (palność)  
 EN 71-3 Bezpieczeństwo zabawek (migracja określonych pierwiastków)

**Složení:**

100% polyester

**Hmotnost:**160 g/m<sup>2</sup>**Odolnost proti oděru:**

50 000 Martindale cyklů

**Hořlavost:**

EN 1021-1, EN 1021-2

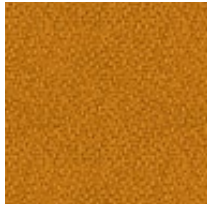
**Jiné:**

EN 71-1 Bezpečnost hraček (mechanické a fyzikální vlastnosti)  
 EN 71-2 Bezpečnost hraček (hořlavost)  
 EN 71-3 Bezpečnost hraček (migrace určitých prvků)

# BN | Bondai

1

PRICE GROUP | GRUPA CENOWA | CENOVÁ SKUPINA



BN3005



BN3012



BN4011



BN7048



BN5004



BN1005



BN2036



BN6016



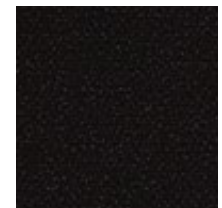
BN1008



BN8078



BN8010



BN8033

**Composition:**

100% polyester

**Weight:**

250 g/m<sup>2</sup>

**Abrasion resistance:**

150 000 Martindale cycles

**Flammability:**

EN 1021-1, EN 1021-2, BS 7176 medium hazard,  
BS 5852 Crib 5

**Skład:**

100% poliester

**Gramatura:**

250 g/m<sup>2</sup>

**Odporność na ścieranie:**

150 000 cykli Martindale

**Trudnozapałność:**

EN 1021-1, EN 1021-2, BS 7176 medium hazard,  
BS 5852 Crib 5

**Složení:**

100% polyester

**Hmotnost:**

250 g/m<sup>2</sup>

**Odolnost proti oděru:**

150 000 Martindale cyklů

**Hořlavost:**

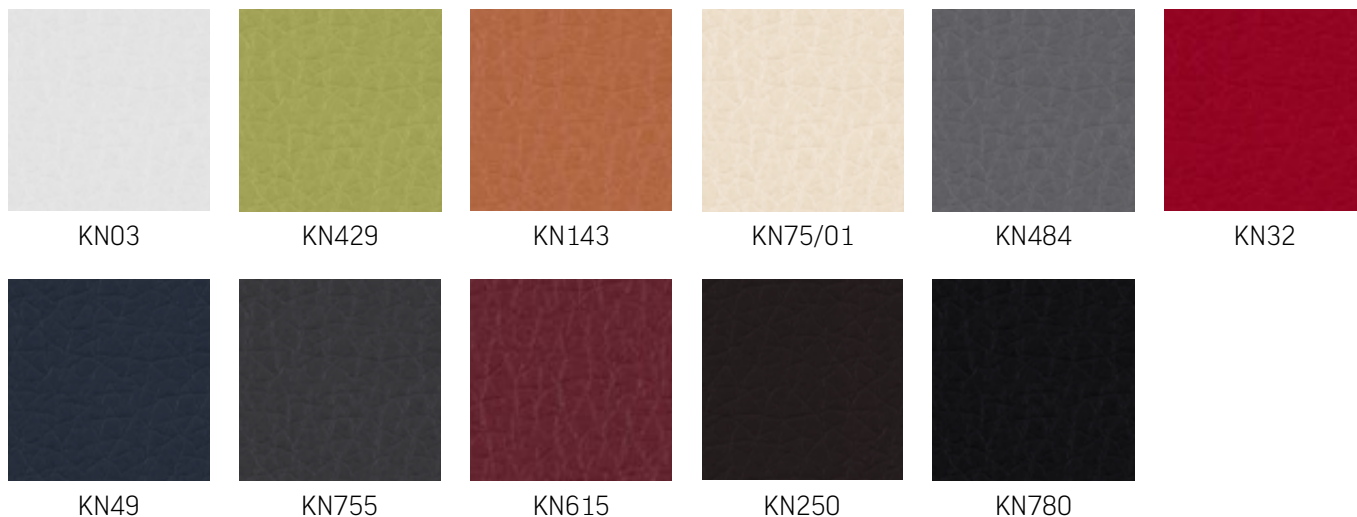
EN 1021-1, EN 1021-2, BS 7176 medium hazard,  
BS 5852 Crib 5

Note! Colour patterns illustrated here may differ from the originals. Nowy Styl Group reserves the right to change the constructional features and finishes of products. Information about finishes applicable to each product can be found in Nowy Styl Group's pricelists. | Uwaga! Kolory wykończeń mogą odbiegać od kolorów rzeczywistych. Grupa Nowy Styl zastrzega sobie prawo do zmian konstrukcyjnych produktów oraz wykończeń. Informacji o wykończeniach pasujących do danego produktu szukaj w cennikach marek Grupy Nowy Styl. | Upozornění: odstíny uvedených povrchových úprav se mohou mírně lišit od originálu. Nowy Styl Group si vyhrazuje právo změnit konstrukční vlastnosti a čalounění produktů. Informace o povrchových úpravách jednotlivých produktů jsou k dispozici v cenících Nowy Styl Group.

## Kaiman | KN

PRICE GROUP | GRUPA CENOWA | CENOVÁ SKUPINA

1

**Composition:**

upper layer: 100% polyurethane  
bottom layer: 65% polyester, 35% cotton

**Weight:**

435 g/m<sup>2</sup>

**Abrasion resistance:**

100 000 Martindale cycles

**Flammability:**

BS 5852 Source 0

**Other:**

Hydrolysis (DIN EN ISO 32100 (DIN 53351) /  
DIN 53359) - 15 000 revs

**Skład:**

warstwa wierzchnia: 100% poliuretan,  
podkład: 65% poliester, 35% bawełna

**Gramatura:**

435 g/m<sup>2</sup>

**Odporność na ścieranie:**

100 000 cykli Martindale

**Trudnozapałność:**

BS 5852 Source 0

**Inne:**

Hydrolyza (DIN EN ISO 32100 (DIN 53351) /  
DIN 53359) - 15 000 cykli

**Složení:**

vrchní vrstva: 100% polyuretan  
spodní vrstva: 65% polyester, 35% bavlna

**Hmotnost:**

435 g/m<sup>2</sup>

**Odolnost proti oděru:**

100 000 Martindale cyklů

**Hořlavost:**

BS 5852 Source 0

**Jiné:**

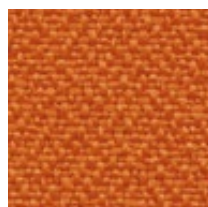
Hydrolyza (DIN EN ISO 32100 (DIN 53351) /  
DIN 53359) - 15 000 cyklů



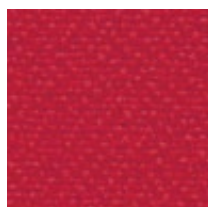
# YB | Lucia

1

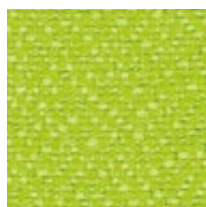
PRICE GROUP | GRUPA CENOWA | CENOVÁ SKUPINA



YB130



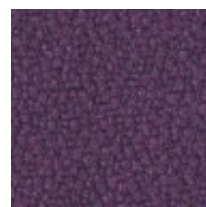
YB105



YB156



YB102



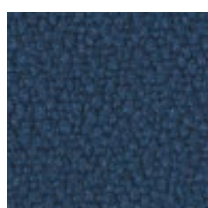
YB090



YB200



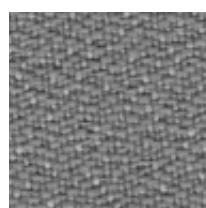
YB097



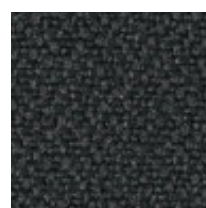
YB026



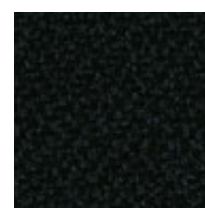
YB093



YB094



YB046



YB009

#### Composition:

100% recycled polyester. Non metallic dyestuffs

#### Weight:

260 g/m<sup>2</sup>

#### Abrasion resistance:

50 000 Martindale cycles

#### Flammability:

EN 1021-1, EN 1021-2, BS 7176 low hazard, BS 476 Class 1

#### Other:

Environmental: EU Ecolabel certified, recyclable

#### Skład:

100% poliester pochodzący z recyklingu.

Nie zawiera pigmentów metalicznych

#### Gramatura:

260 g/m<sup>2</sup>

#### Odporność na ścieranie:

50 000 cykli Martindale

#### Trudnozapałność:

EN 1021-1, EN 1021-2, BS 7176 low hazard, BS 476 Class 1

#### Inne:

Aspekty środowiskowe: Certyfikat EU Ecolabel, surowiec pochodzi z recyklingu

#### Složení:

100% recyklovaný polyester. Nekovová barviva

#### Hmotnost:

260 g/m<sup>2</sup>

#### Odolnost proti oděru:

50 000 Martindale cyklů

#### Hořlavost:

EN 1021-1, EN 1021-2, BS 7176 low hazard, BS 476 Class 1

#### Jiné:

Ekologický: certifikát EU Ecolabel, recyklovaný

Note! Colour patterns illustrated here may differ from the originals. Nowy Styl Group reserves the right to change the constructional features and finishes of products. Information about finishes applicable to each product can be found in Nowy Styl Group's pricelists. | Uwaga! Kolory wykończeń mogą odbiegać od kolorów rzeczywistych. Grupa Nowy Styl zastrzega sobie prawo do zmian konstrukcyjnych produktów oraz wykończeń. Informacji o wykończeniach pasujących do danego produktu szukaj w cennikach marek Grupy Nowy Styl. | Upozornění: odstíny uvedených povrchových úprav se mohou mírně lišit od originálu. Nowy Styl Group si vyhrazuje právo změnit konstrukční vlastnosti a čalounění produktů. Informace o povrchových úpravách jednotlivých produktů jsou k dispozici v cenících Nowy Styl Group.



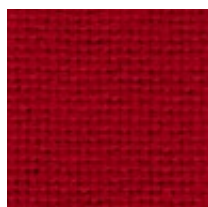
## Oban | EF

PRICE GROUP | GRUPA CENOWA | CENOVÁ SKUPINA

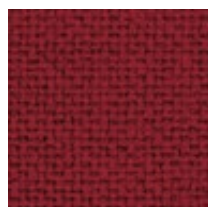
1



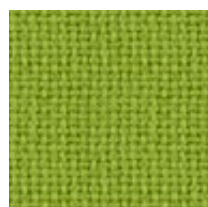
EF808



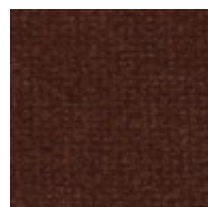
EF076



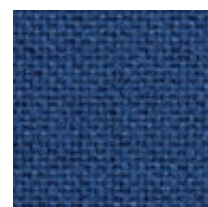
EF037



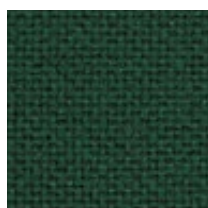
EF046



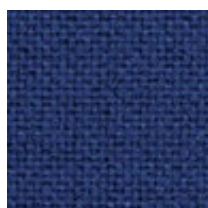
EF810



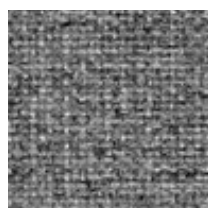
EF078



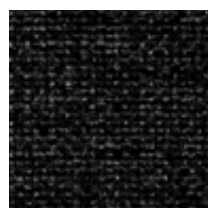
EF069



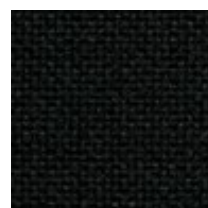
EF010



EF031



EF002



EF019

**Composition:**

100% polypropylene

**Weight:**230 g/m<sup>2</sup>**Abrasion resistance:**EN 14465 grade A Flammability:  
EN 1021-1**Skład:**

100% polipropylen

**Gramatura:**230 g/m<sup>2</sup>**Odporność na ścieranie:**EN 14465 grade A Trudnozapałność:  
EN 1021-1**Složení:**

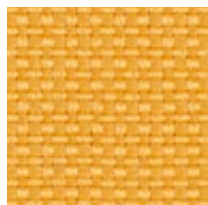
100% polypropylen

**Hmotnost:**230 g/m<sup>2</sup>**Odolnost proti oděru:**EN 14465 grade A Hořlavost:  
EN 1021-1

# SM | Sempre

1

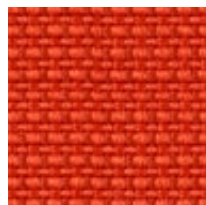
PRICE GROUP | GRUPA CENOWA | CENOVÁ SKUPINA



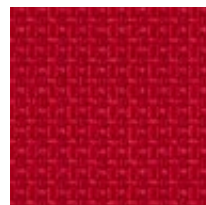
SM11



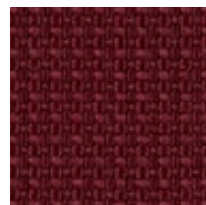
SM10



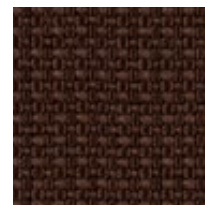
SM09



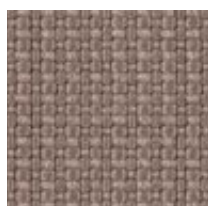
SM12



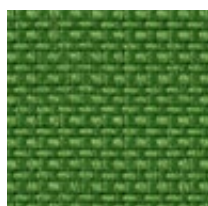
SM06



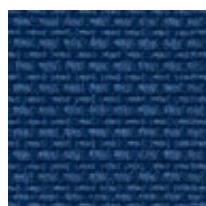
SM05



SM04



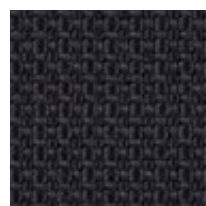
SM08



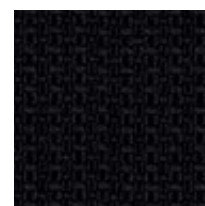
SM07



SM03



SM02



SM01

**Composition:**

100% polyester

**Weight:**

366 g/m<sup>2</sup>

**Abrasion resistance:**

160 000 Martindale cycles

**Flammability:**

EN 1021-1, EN 1021-2

**Skład:**

100% poliester

**Gramatura:**

366 g/m<sup>2</sup>

**Odporność na ścieranie:**

160 000 cykli Martindale

**Trudnozapałność:**

EN 1021-1, EN 1021-2

**Složení:**

100% polyester

**Hmotnost:**

366 g/m<sup>2</sup>

**Odolnost proti oděru:**

160 000 Martindale cyklů

**Hořlavost:**

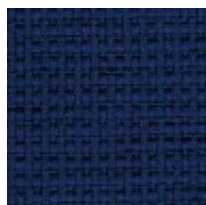
EN 1021-1, EN 1021-2

Note! Colour patterns illustrated here may differ from the originals. Nowy Styl Group reserves the right to change the constructional features and finishes of products. Information about finishes applicable to each product can be found in Nowy Styl Group's pricelists. | Uwaga! Kolory wykończeń mogą odbiegać od kolorów rzeczywistych. Grupa Nowy Styl zastrzega sobie prawo do zmian konstrukcyjnych produktów oraz wykończeń. Informacji o wykończeniach pasujących do danego produktu szukaj w cennikach marek Grupy Nowy Styl. | Upozornění: odstíny uvedených povrchových úprav se mohou mírně lišit od originálu. Nowy Styl Group si vyhrazuje právo změnit konstrukční vlastnosti a čalounění produktů. Informace o povrchových úpravách jednotlivých produktů jsou k dispozici v cenících Nowy Styl Group.

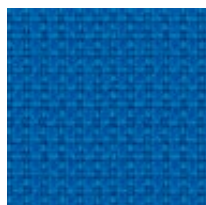
## Contract | YN

PRICE GROUP | GRUPA CENOWA | CENOVÁ SKUPINA

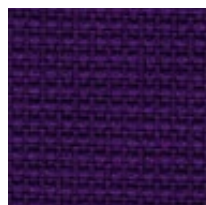
2



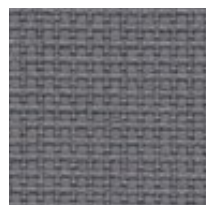
YN210



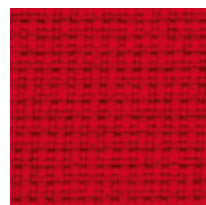
YN202



YN204



YN206



YN079



YN200



YN009

**Composition:**

100% recycled polyester. Non metallic dyestuffs

**Weight:**320 g/m<sup>2</sup>**Abrasion resistance:**

100 000 Martindale cycles

**Flammability:**

EN 1021-1, EN 1021-2, BS 7176 low hazard, BS 7176 medium hazard, BS 5852 Crib 5, NF P 503 M1, DIN 4102 B1, UNI 9174 Classe 1

**Other:**

Environmental: EU Ecolabel certified, recyclable

**Skład:**100% poliester pochodzący z recyklingu.  
Nie zawiera pigmentów metalicznych**Gramatura:**320 g/m<sup>2</sup>**Odporność na ścieranie:**

100 000 cykli Martindale

**Trudnozapałność:**

EN 1021-1, EN 1021-2, BS 7176 low hazard, BS 7176 medium hazard, BS 5852 Crib 5, NF P 503 M1, DIN 4102 B1, UNI 9174 Classe 1

**Inne:**

Aspekty środowiskowe: Certyfikat EU Ecolabel, surowiec pochodzi z recyklingu

**Složení:**

100% recyklovaný polyester. Nekovová barviva

**Hmotnost:**320 g/m<sup>2</sup>**Odolnost proti oděru:**

100 000 Martindale cyklů

**Hořlavost:**

EN 1021-1, EN 1021-2, BS 7176 low hazard, BS 7176 medium hazard, BS 5852 Crib 5, NF P 503 M1, DIN 4102 B1, UNI 9174 Classe 1

**Jiné:**

Ekologický: certifikát EU Ecolabel, recyklovaný



# CSE | Era

2

PRICE GROUP | GRUPA CENOWA | CENOVÁ SKUPINA



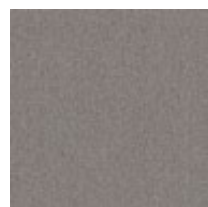
CSE20



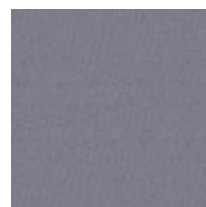
CSE10



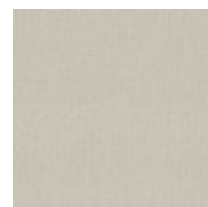
CSE19



CSE02



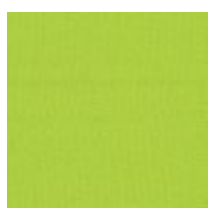
CSE11



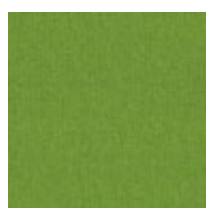
CSE01



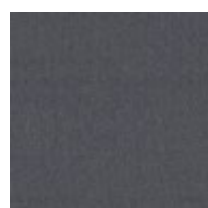
CSE03



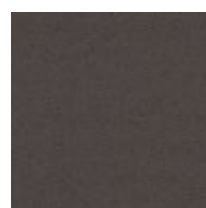
CSE07



CSE16



CSE13



CSE21



CSE14

**Composition:**

100% polyester. Non metallic dyestuffs

**Weight:**

320 g/m<sup>2</sup>

**Abrasion resistance:**

≥ 100 000 Martindale cycles

**Flammability:**

EN 1021-1, EN 1021-2, BS 7176 low hazard

**Skład:**

100% poliester. Barwniki niemetaliczne

**Gramatura:**

320 g/m<sup>2</sup>

**Odporność na ścieranie:**

≥ 100 000 cykli Martindale

**Trudnozapałność:**

EN 1021-1, EN 1021-2, BS 7176 low hazard

**Složení:**

100% polyester. Barvivo bez obsahu kovu

**Hmotnost:**

320 g/m<sup>2</sup>

**Odolnost proti oděru:**

≥ 100 000 Martindale cyklů

**Hořlavost:**

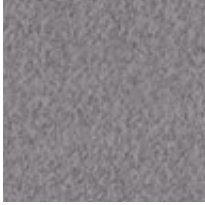
EN 1021-1, EN 1021-2, BS 7176 low hazard

Note! Colour patterns illustrated here may differ from the originals. Nowy Styl Group reserves the right to change the constructional features and finishes of products. Information about finishes applicable to each product can be found in Nowy Styl Group's pricelists. | Uwaga! Kolory wykończeń mogą odbiegać od kolorów rzeczywistych. Grupa Nowy Styl zastrzega sobie prawo do zmian konstrukcyjnych produktów oraz wykończeń. Informacji o wykończeniach pasujących do danego produktu szukaj w cennikach marek Grupy Nowy Styl. | Upozornění: odstíny uvedených povrchových úprav se mohou mírně lišit od originálu. Nowy Styl Group si vyhrazuje právo změnit konstrukční vlastnosti a čalounění produktů. Informace o povrchových úpravách jednotlivých produktů jsou k dispozici v cenících Nowy Styl Group.

## Microfibra | CM

PRICE GROUP | GRUPA CENOWA | CENOVÁ SKUPINA

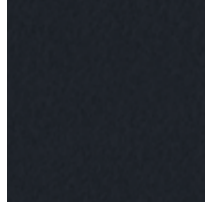
2



CM59



CM43



CM35

**Composition:**

83% polyester, 17% cotton

**Weight:**355 g/m<sup>2</sup>**Abrasion resistance:**

100 000 Martindale cycles

**Flammability:**

EN 1021-1, EN 1021-2

**Other:**

Zero Spot – protective layer against dirt, stains &amp; water

**Skład:**

83% poliester, 17% bawełna

**Gramatura:**355 g/m<sup>2</sup>**Oporność na ścieranie:**

100 000 cykli Martindale

**Trudnozapałność:**

EN 1021-1, EN 1021-2

**Inne:**

Zero Spot – system ochrony przed zabrudzeniami

**Složení:**

83% polyester, 17% bavlna

**Hmotnost:**355 g/m<sup>2</sup>**Odolnost proti oděru:**

100 000 Martindale cyklů

**Hořlavost:**

EN 1021-1, EN 1021-2

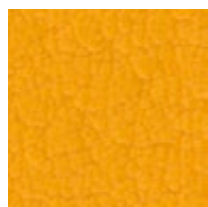
**Jiné:**

Zero Spot – ochranná vrstva proti nečistotám, skvrnám a vodě

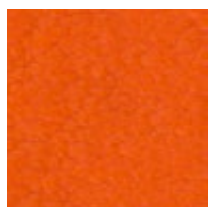
# VL | Valencia

2

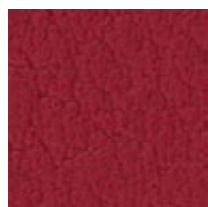
PRICE GROUP | GRUPA CENOWA | CENOVÁ SKUPINA



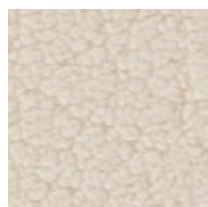
VL6012



VL6019



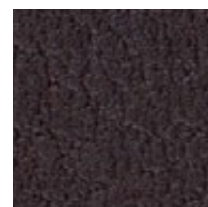
VL2074



VL1048



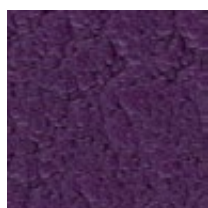
VL0034



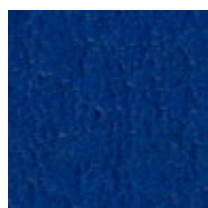
VL0020



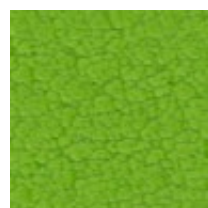
VL3001



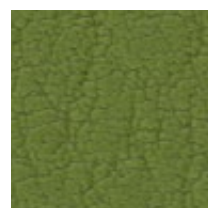
VL7001



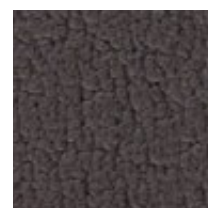
VL3067



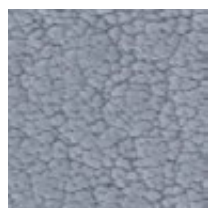
VL5041



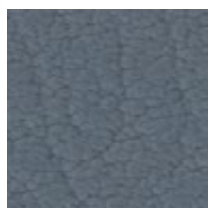
VL5001



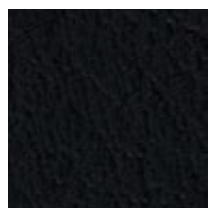
VL4041



VL4045



VL4043



VL9035

#### Composition:

upper layer: 100% vinyl  
bottom layer: 100% polyester Hi-Loft

#### Weight:

650 g/m<sup>2</sup>

#### Abrasion resistance:

300 000 Martindale cycles

#### Flammability:

EN 1021-1, EN 1021-2, DIN 4102 B2, NF P 92-503 M2, Önorm B 3825, Önorm A 3800-1 Q1

#### Other:

EN 71-3 Safety of toys (migration of certain elements)  
PERMABLOK3® – superior antibacterial, antistain and antifungal protection

#### Skład:

warstwa wierzchnia: 100% winyl  
podkład: 100% Hi-Loft poliester

#### Gramatura:

650 g/m<sup>2</sup>

#### Odporność na ścieranie:

300 000 cykli Martindale

#### Trudnozapałność:

EN 1021-1, EN 1021-2, DIN 4102 B2, NF P 92-503 M2, Önorm B 3825, Önorm A 3800-1 Q1

#### Inne:

EN 71-3 Bezpieczeństwo zabawek (migracja określonych pierwiastków)  
PERMABLOK3® – wysoka ochrona przeciwbakteryjna i przeciwgrzybiczna

#### Složení:

vrchní vrstva: 100% vinyl  
spodní vrstva: 100% Hi-Loft polyester

#### Hmotnost:

650 g/m<sup>2</sup>

#### Odolnost proti oděru:

300 000 Martindale cyklů

#### Hořlavost:

EN 1021-1, EN 1021-2, DIN 4102 B2, NF P 92-503 M2, Önorm B 3825, Önorm A 3800-1 Q1

#### Jiné:

EN 71-3 Bezpečnost hraček (migrace určitých prvků)  
PERMABLOK3® – povrchová ochranná vrstva antibakteriální, antimykotická a zvyšující odolnost proti skvrnám

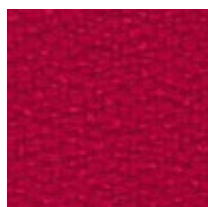
Note! Colour patterns illustrated here may differ from the originals. Nowy Styl Group reserves the right to change the constructional features and finishes of products. Information about finishes applicable to each product can be found in Nowy Styl Group's pricelists. | Uwaga! Kolory wykończeń mogą odbiegać od kolorów rzeczywistych. Grupa Nowy Styl zastrzega sobie prawo do zmian konstrukcyjnych produktów oraz wykończeń. Informacji o wykończeniach pasujących do danego produktu szukaj w cennikach marek Grupy Nowy Styl. | Upozornění: odstíny uvedených povrchových úprav se mohou mírně lišit od originálu. Nowy Styl Group si vyhrazuje právo změnit konstrukční vlastnosti a čalounění produktů. Informace o povrchových úpravách jednotlivých produktů jsou k dispozici v cenících Nowy Styl Group.



## Xtreme | XR

PRICE GROUP | GRUPA CENOWA | CENOVÁ SKUPINA

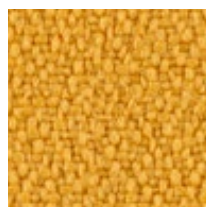
2



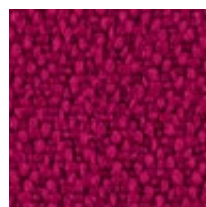
XR079



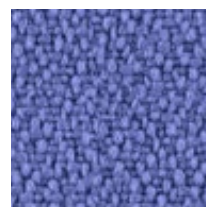
XR076



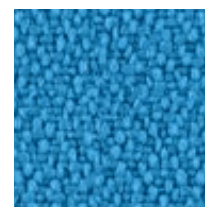
XR072



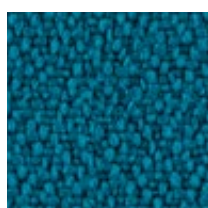
XR101



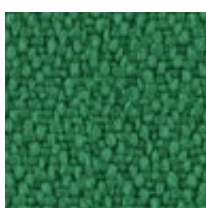
XR069



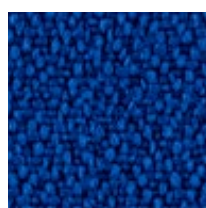
XR073



XR160



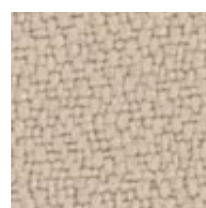
XR159



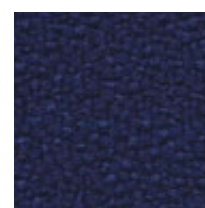
XR005



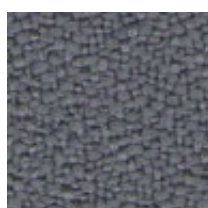
XR091



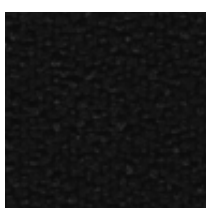
XR108



XR026



XR081



XR009

**Composition:**

100% recycled polyester. Non metallic dyestuffs

**Weight:**310 g/m<sup>2</sup>**Abrasion resistance:**

100 000 Martindale cycles

**Flammability:**EN 1021-1, EN 1021-2, BS 7176 low hazard,  
BS 7176 medium hazard, BS 5852 Crib 5,  
DIN 4102 B1, UNI 9174 Classe 1**Other:**

Environmental: EU Ecolabel certified, recyclable

**Skład:**100% poliester pochodzący z recyklingu.  
Nie zawiera pigmentów metalicznych**Gramatura:**310 g/m<sup>2</sup>**Odporność na ścieranie:**

100 000 cykli Martindale

**Trudnozapalność:**EN 1021-1, EN 1021-2, BS 7176 low hazard,  
BS 7176 medium hazard, BS 5852 Crib 5,  
DIN 4102 B1, UNI 9174 Classe 1**Inne:**Aspekty środowiskowe: Certyfikat EU Ecolabel,  
surowiec pochodzi z recyklingu**Složení:**

100% recyklovaný polyester. Nekovová barviva

**Hmotnost:**310 g/m<sup>2</sup>**Odolnost proti oděru:**

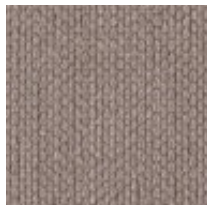
100 000 Martindale cyklů

**Hořlavost:**EN 1021-1, EN 1021-2, BS 7176 low hazard,  
BS 7176 medium hazard, BS 5852 Crib 5,  
DIN 4102 B1, UNI 9174 Classe 1**Jiné:**

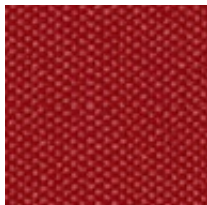
Ekologický: certifikát EU Ecolabel, recyklovaný

# SX | Silvertex

## 3 PRICE GROUP | GRUPA CENOWA | CENOVÁ SKUPINA



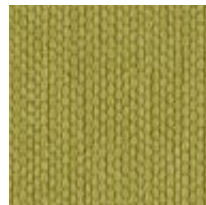
SX0009



SX2011



SX2016



SX5008



SX4002



SX4001



SX3066



SX4024

### Composition:

upper layer: 100% vinyl  
bottom layer: 100% Hi-Loft polyester

### Weight:

685 g/m<sup>2</sup>

### Abrasion resistance:

300 000 Martindale cycles

### Flammability:

EN 1021-1, EN 1021-2, DIN 4102 B1, NF P 92-503 M2, Önorm B 3825, Önorm A 3800-1 Q1

### Other:

PERMABLOK3® - superior antibacterial, antistain and antifungal protection  
SILVERGUARD® - natural environmentally friendly bacteria fighting defense to inhibit odour and stain causing bacteria (silver ion technology)

### Skład:

warstwa wierzchnia: 100% vinyl  
podkład: 100% Hi-Loft poliester

### Gramatura:

685 g/m<sup>2</sup>

### Odporność na ścieranie:

300 000 cykli Martindale

### Trudnozapałność:

EN 1021-1, EN 1021-2, DIN 4102 B1, NF P 92-503 M2, Önorm B 3825, Önorm A 3800-1 Q1

### Inne:

PERMABLOK3® - wysoka ochrona przeciwbakteryjna i przeciwgrzybiczna  
SILVERGUARD® - przyjazna dla środowiska naturalna ochrona antybakteryjna zapobiegająca powstawaniu przykrego zapachu oraz uciążliwych plam (technologia wzbogacona jonami srebra)

### Složení:

vrchní vrstva: 100% vinyl  
spodní vrstva: 100% Hi-Loft polyester

### Hmotnost:

685 g/m<sup>2</sup>

### Odolnost proti oděru:

300 000 Martindale cyklů

### Hořlavost:

EN 1021-1, EN 1021-2, DIN 4102 B1, NF P 92-503 M2, Önorm B 3825, Önorm A 3800-1 Q1

### Jiné:

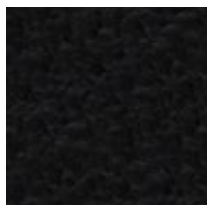
PERMABLOK3® - povrchová ochranná vrstva antibakteriální, antimykotická a zvyšující odolnost proti skvrnám  
SILVERGUARD® - trvalá ochrana na přírodní bázi zabírající tvorbu bakterií a tím způsobených skvrn a zápachu (technologie stříbrných iontů)

Note! Colour patterns illustrated here may differ from the originals. Nowy Styl Group reserves the right to change the constructional features and finishes of products. Information about finishes applicable to each product can be found in Nowy Styl Group's pricelists. | Uwaga! Kolory wykończeń mogą odbiegać od kolorów rzeczywistych. Grupa Nowy Styl zastrzega sobie prawo do zmian konstrukcyjnych produktów oraz wykończeń. Informacji o wykończeniach pasujących do danego produktu szukaj w cennikach marek Grupy Nowy Styl. | Upozornění: odstíny uvedených povrchových úprav se mohou mírně lišit od originálu. Nowy Styl Group si vyhrazuje právo změnit konstrukční vlastnosti a čalounění produktů. Informace o povrchových úpravách jednotlivých produktů jsou k dispozici v cenících Nowy Styl Group.

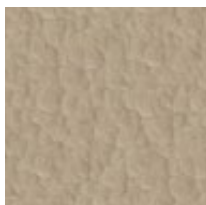
## Split Leather SP front\* | SP

PRICE GROUP | GRUPA CENOWA | CENOVÁ SKUPINA

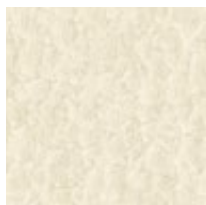
3



SP01



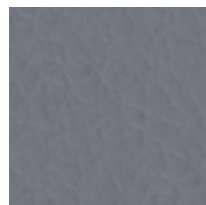
SP12



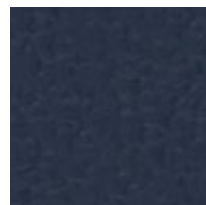
SP11



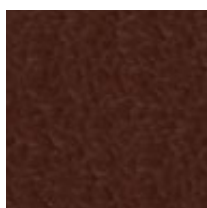
SP07



SP03



SP06



SP02

\* Split Leather SP front – front of the chair in leather, back in the V imitation leather.  
 | Split Leather SP front – front krzesła w skórze, tył w imitacji skóry V.  
 | Split Leather SP front – zadní strana imitace kůže V.

## Composition:

split leather (1,1-1,3 mm)

## Skład:

skóra dwoina (1,1-1,3 mm)

## Složení:

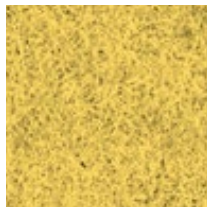
štípaná kůže (1,1-1,3 mm)



# CUZ | Blazer

4

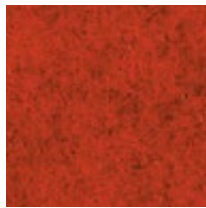
PRICE GROUP | GRUPA CENOWA | CENOVÁ SKUPINA



CUZ58



CUZ85



CUZ90



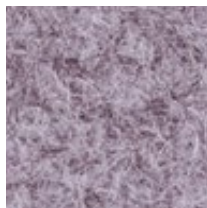
CUZ21



CUZ1Z



CUZ02



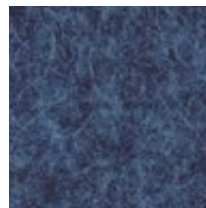
CUZ1S



CUZ28



CUZ1E



CUZ1W



CUZ1Y



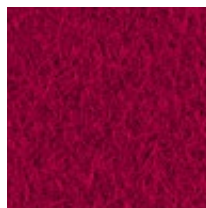
CUZ1L



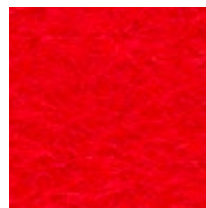
CUZ1P



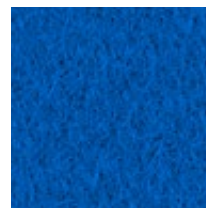
CUZ2A



CUZ89



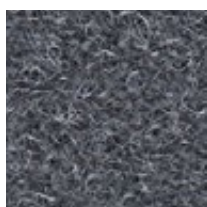
CUZ18



CUZ26



CUZ09



CUZ30



CUZ1R

**Composition:**

100% virgin wool. Non metallic dyestuffs

**Weight:**

460 g/m<sup>2</sup>

**Abrasion resistance:**

50 000 Martindale cycles

**Flammability:**

EN 1021-1, EN 1021-2, BS 7176 low hazard, UNI 9175 Classe 1.IM

**Other:**

Environmental: EU Ecolabel Certified.  
Renewable and compostable

**Material:**

100% Schurwolle. Nicht schwermetallhaltige Farbstoffe

**Gewicht:**

460 g/m<sup>2</sup>

**Scheuerfestigkeit:**

50 000 Touren Martindale

**Brandschutznormen:**

EN 1021-1, EN 1021-2, BS 7176 low hazard, UNI 9175 Classe 1.IM

**Sonstiges:**

Umweltfreundlich: EU Ecolabel zertifiziert  
Erneuerbar und kompostierbar

**Composition :**

100% pure laine. Teintures non métalliques

**Poids :**

460 g/m<sup>2</sup>

**Résistance à l'abrasion :**

50 000 Cycles Martindales

**Résistance au feu :**

EN 1021-1, EN 1021-2, BS 7176 low hazard, UNI 9175 Classe 1.IM

**Autres :**

Favorable à l'environnement : certifié EU Ecolabel,  
recyclable et compostable

Note! Colour patterns illustrated here may differ from the originals. Nowy Styl Group reserves the right to change the constructional features and finishes of products. Information about finishes applicable to each product can be found in Nowy Styl Group's pricelists. | Uwaga! Kolory wykończeń mogą odbiegać od kolorów rzeczywistych. Grupa Nowy Styl zastrzega sobie prawo do zmian konstrukcyjnych produktów oraz wykończeń. Informacji o wykończeniach pasujących do danego produktu szukaj w cennikach marek Grupy Nowy Styl. | Upozornění: odstíny uvedených povrchových úprav se mohou mírně lišit od originálu. Nowy Styl Group si vyhrazuje právo změnit konstrukční vlastnosti a čalounění produktů. Informace o povrchových úpravách jednotlivých produktů jsou k dispozici v cenících Nowy Styl Group.

# Fine Leather SD front\* | SD

PRICE GROUP | GRUPA CENOWA | CENOVÁ SKUPINA

4



\* Fine Leather SD front – front of the chair in leather, back in the V imitation leather.  
 | Fine Leather SD front – front krzesła w skórze, tył w imitacji skóry V.  
 | Fine Leather SD front – přední strana křesla kůže, zadní strana imitace kůže V.

**Composition:**

soft grain leather (0,9–1,1 mm), thoroughly dyed

**Skład:**

miękką skórą licową (0,9–1,1 mm), barwioną na wskroś

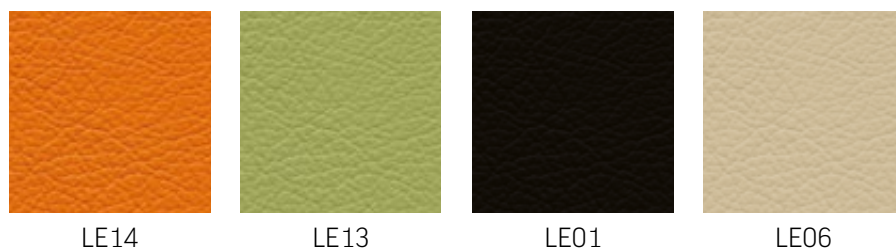
**Složení:**

měkká useň (0,9–1,1 mm), zcela probarvená

# Fine Leather LE front\* | LE

PRICE GROUP | GRUPA CENOWA | CENOVÁ SKUPINA

4



\* Fine Leather LE front – front of the chair in leather, back in the V imitation leather.  
 | Fine Leather LE front – front krzesła w skórze, tył w imitacji skóry V.  
 | Fine Leather LE front – přední strana křesla kůže, zadní strana imitace kůže V.

**Composition:**

soft grain leather (0,9–1,1 mm), thoroughly dyed

**Skład:**

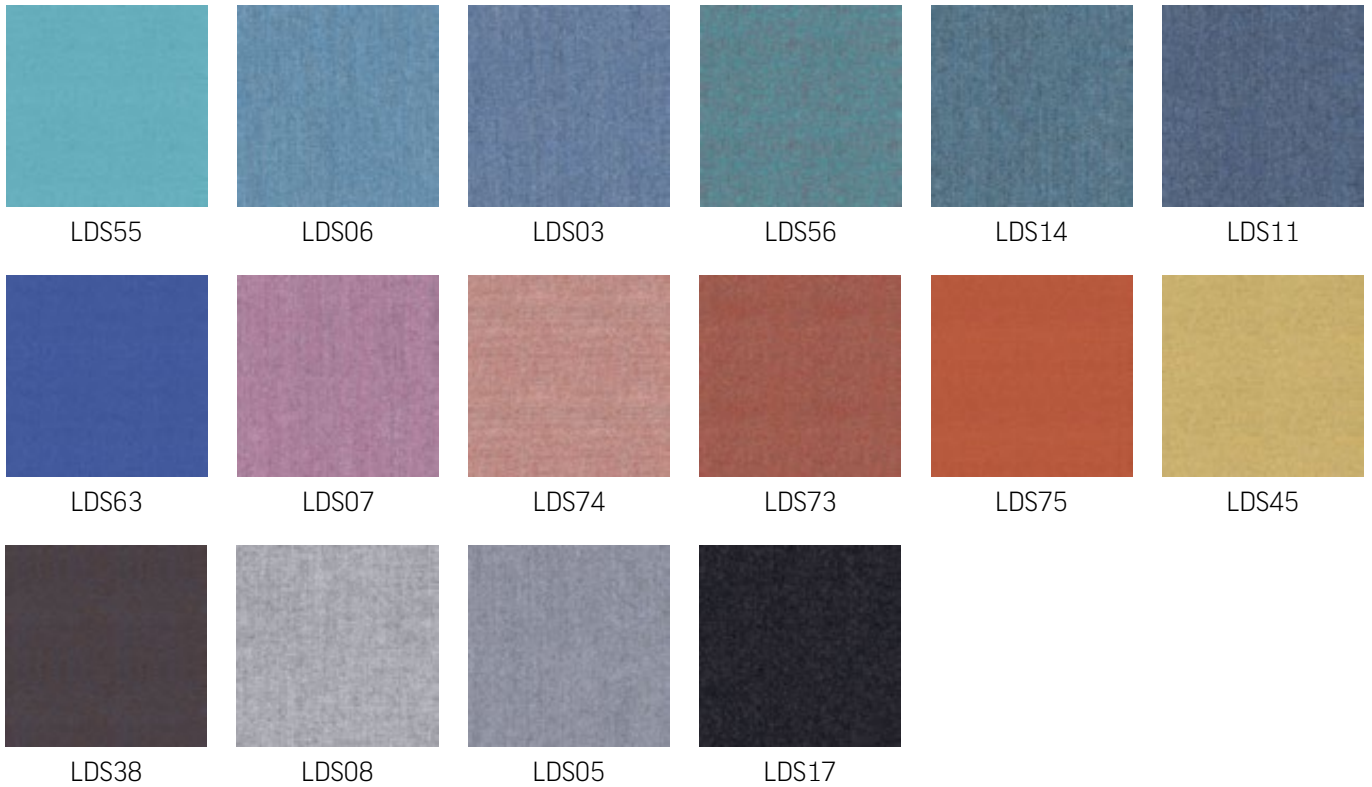
miękką skórą licową (0,9–1,1 mm), barwioną na wskroś

**Složení:**

měkká useň (0,9–1,1 mm), zcela probarvená

# LDS | Synergy

## 4 PRICE GROUP | GRUPA CENOWA | CENOVÁ SKUPINA



### Composition:

95% wool, 5% polyamide

### Weight:

400 g/m<sup>2</sup>

### Abrasion resistance:

100 000 Martindale cycles

### Flammability:

EN 1021-1, EN 1021-2, BS 7176 low hazard,  
UNI 9175 Classe 1.IM, NF D 60-013 AM18,  
Önorm B 3825, Önorm A 3800-1 Q1

### Skład:

95% wełna, 5% poliamid

### Gramatura:

400 g/m<sup>2</sup>

### Odporność na ścieranie:

100 000 cykli Martindale

### Trudnozapałność:

EN 1021-1, EN 1021-2, BS 7176 low hazard,  
UNI 9175 Classe 1.IM, NF D 60-013 AM18,  
Önorm B 3825, Önorm A 3800-1 Q1

### Složení:

95% vlna, 5% polyamid

### Hmotnost:

400 g/m<sup>2</sup>

### Odolnost proti oděru:

100 000 Martindale cyklů

### Hořlavost:

EN 1021-1, EN 1021-2, BS 7176 low hazard,  
UNI 9175 Classe 1.IM, NF D 60-013 AM18,  
Önorm B 3825, Önorm A 3800-1 Q1

Note! Colour patterns illustrated here may differ from the originals. Nowy Styl Group reserves the right to change the constructional features and finishes of products. Information about finishes applicable to each product can be found in Nowy Styl Group's pricelists. | Uwaga! Kolory wykończeń mogą odbiegać od kolorów rzeczywistych. Grupa Nowy Styl zastrzega sobie prawo do zmian konstrukcyjnych produktów oraz wykończeń. Informacji o wykończeniach pasujących do danego produktu szukaj w cennikach marek Grupy Nowy Styl. | Upozornění: odstíny uvedených povrchových úprav se mohou mírně lišit od originálu. Nowy Styl Group si vyhrazuje právo změnit konstrukční vlastnosti a čalounění produktů. Informace o povrchových úpravách jednotlivých produktů jsou k dispozici v cenících Nowy Styl Group.



24/7 | WK\*

PRICE GROUP | GRUPA CENOWA | CENOVÁ SKUPINA

4



WK018

WK008

WK012

WK021

\* 24/7 – only applicable to Sonata 24/7 and Orlando 24/7.

| 24/7 – wyłącznie dla krzeseł Sonata 24/7 oraz Orlando 24/7.

| 24/7 – možno použiť pouze pro modely Sonata 24/7 a Orlando 24/7.

**Composition:**50% polyamide, 33% pure new wool, 10% visil,  
7% viscose**Weight:**435 g/m<sup>2</sup>**Abrasion resistance:**

≥400 000 Martindale cycles

**Flammability:**EN1021-1, EN 1021-2, BS 7176 low hazard,  
BS 7176 medium hazard, BS 5852 Crib 5,  
UNI 9175 Classe 1.IM**Skład:**

50% poliamid, 33% wełna, 10% visil, 7% wiskoza

**Gramatura:**435 g/m<sup>2</sup>**Odporność na ścieranie:**

≥400 000 cykli Martindale

**Trudnozupalność:**EN 1021-1, EN 1021-2, BS 7176 low hazard,  
BS 7176 medium hazard, BS 5852 Crib 5,  
UNI 9175 Classe 1.IM**Složení:**

50% polyamid, 33% vlna, 10% visil, 7% viskóza

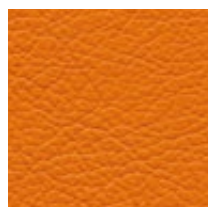
**Hmotnost:**435 g/m<sup>2</sup>**Odolnost proti oděru:**

≥400 000 Martindale cyklů

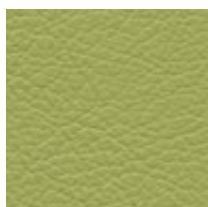
**Hořlavost:**EN 1021-1, EN 1021-2, BS 7176 low hazard,  
BS 7176 medium hazard, BS 5852 Crib 5,  
UNI 9175 Classe 1.IM

# LE | Fine Leather LE

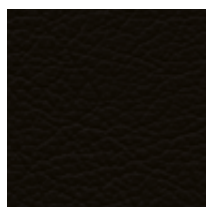
5 PRICE GROUP | GRUPA CENOWA | CENOVÁ SKUPINA



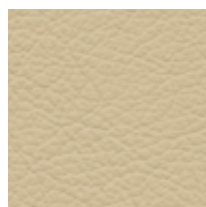
LE14



LE13



LE01



LE06

**Composition:**

soft grain leather (0,9-1,1 mm), thoroughly dyed

**Skład:**

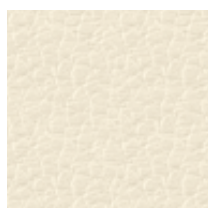
miękką skórą licową (0,9-1,1 mm), barwiona na wskroś

**Složení:**

měkká useň (0,9-1,1 mm), zcela probarvená

# SD | Fine Leather SD

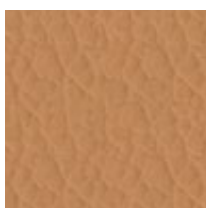
5 PRICE GROUP | GRUPA CENOWA | CENOVÁ SKUPINA



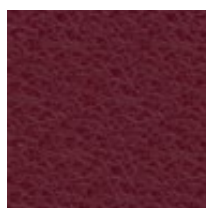
SD06



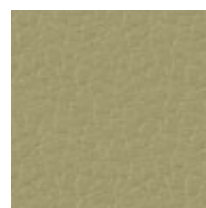
SD16



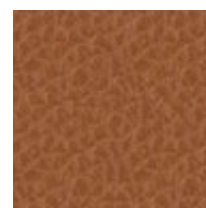
SD04



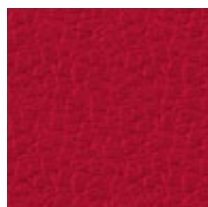
SD03



SD07



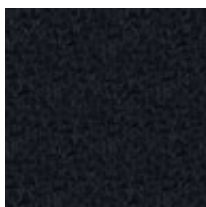
SD09



SD15



SD08



SD01

**Composition:**

soft grain leather (0,9-1,1 mm), thoroughly dyed

**Skład:**

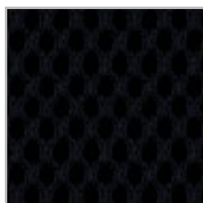
miękką skórą licową (0,9-1,1 mm), barwiona na wskroś

**Složení:**

měkká useň (0,9-1,1 mm), zcela probarvená

Note! Colour patterns illustrated here may differ from the originals. Nowy Styl Group reserves the right to change the constructional features and finishes of products. Information about finishes applicable to each product can be found in Nowy Styl Group's pricelists. | Uwaga! Kolory wykończeń mogą odbiegać od kolorów rzeczywistych. Grupa Nowy Styl zastrzega sobie prawo do zmian konstrukcyjnych produktów oraz wykończeń. Informacji o wykończeniach pasujących do danego produktu szukaj w cennikach marek Grupy Nowy Styl. | Upozornění: odstíny uvedených povrchových úprav se mohou mírně lišit od originálu. Nowy Styl Group si vyhrazuje právo změnit konstrukční vlastnosti a čalounění produktů. Informace o povrchových úpravách jednotlivých produktů jsou k dispozici v cenících Nowy Styl Group.

## Mesh

For | Dla | Pro **Intrata**

RN60999

**Composition:**

100% polyester

**Weight:**318 g/m<sup>2</sup>**Abrasion resistance:**

70 000 Martindale cycles

**Flammability:**

EN 1021-1, EN 1021-2, Calif. Bull. 117E

**Material:**

100% Polyester

**Gewicht:**318 g/m<sup>2</sup>**Scheuerfestigkeit:**

70 000 Touren Martindale

**Brandschutznormen:**

EN 1021-1, EN 1021-2, Calif. Bull. 117E

**Composition :**

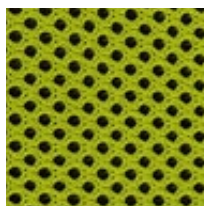
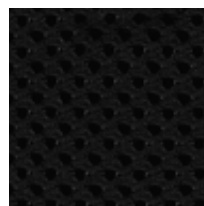
100% polyester

**Poids :**318 g/m<sup>2</sup>**Résistance à l'abrasion :**

70 000 Cycles Martindales

**Résistance au feu :**

EN 1021-1, EN 1021-2, Calif. Bull. 117E

For | Für | Pour **So-One**MAFRA  
GREENMAFRA  
BLUEMAFRA  
GREYMAFRA  
BLACK**Composition:**

100% polyester

**Weight:**275 g/m<sup>2</sup>**Skład:**

100% poliester

**Gramatura:**275 g/m<sup>2</sup>**Složení:**

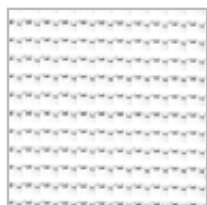
100% polyester

**Hmotnost:**275 g/m<sup>2</sup>

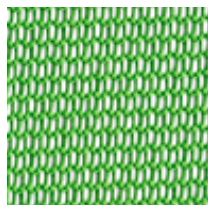


# OP | Mesh

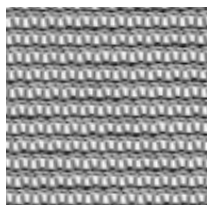
For | Dla | Pro **Intrata, Officer-Net, Iso Ergo Mesh, Taktik Mesh, Sit.Net, Step**



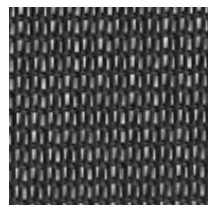
OP20



OP26



OP25



OP24N

**Composition:**

100% polyester

**Weight:**

280 g/m<sup>2</sup>

**Abrasion resistance:**

60 000 Martindale cycles

**Flammability:**

EN 1021-1, EN 1021-2 (OP-24N only)

**Skład:**

100% poliester

**Gramatura:**

280 g/m<sup>2</sup>

**Odporność na ścieranie:**

60 000 cykli Martindale

**Trudnozapalność:**

EN 1021-1, EN 1021-2 (tylko OP-24N)

**Složení:**

100% polyester

**Hmotnost:**

280 g/m<sup>2</sup>

**Odolnost proti oděru:**

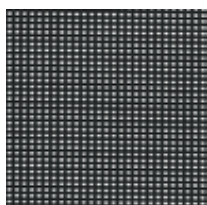
60 000 Martindale cyklů

**Hořlavost:**

EN 1021-1, EN 1021-2 (pouze OP-24N)

# NT | Mesh

For | Dla | Pro **Montana, Samba Net**



01

**Composition:**

100% polyester

**Weight:**

275 ± 15 g/m<sup>2</sup>

**Abrasion resistance:**

35 000 Martindale cycles

**Flammability:**

EN 1021-1, EN 1021-2

**Skład:**

100% poliester

**Gramatura:**

275 ± 15 g/m<sup>2</sup>

**Odporność na ścieranie:**

35 000 cykli Martindale

**Trudnozapalność:**

EN 1021-1, EN 1021-2

**Složení:**

100% polyester

**Hmotnost:**

275 ± 15 g/m<sup>2</sup>

**Odolnost proti oděru:**

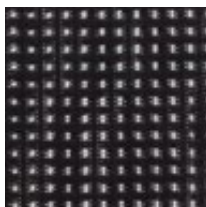
35 000 Martindale cyklů

**Hořlavost:**

EN 1021-1, EN 1021-2

Note! Colour patterns illustrated here may differ from the originals. Nowy Styl Group reserves the right to change the constructional features and finishes of products. Information about finishes applicable to each product can be found in Nowy Styl Group's pricelists. | Uwaga! Kolory wykończeń mogą odbiegać od kolorów rzeczywistych. Grupa Nowy Styl zastrzega sobie prawo do zmian konstrukcyjnych produktów oraz wykończeń. Informacji o wykończeniach pasujących do danego produktu szukaj w cennikach marek Grupy Nowy Styl. | Upozornění: odstíny uvedených povrchových úprav se mohou mírně lišit od originálu. Nowy Styl Group si vyhrazuje právo změnit konstrukční vlastnosti a čalounění produktů. Informace o povrchových úpravách jednotlivých produktů jsou k dispozici v cenících Nowy Styl Group.

## Mesh

For | Dla | Pro **@-motion**

@-motion

**Composition:**

100% polyester

**Weight:**350 g/m<sup>2</sup>**Abrasion resistance:**

10 000 Martindale cycles

**Flammability:**

EN 1021-1

**Skład:**

100% poliester

**Gramatura:**350 g/m<sup>2</sup>**Odporność na ścieranie:**

10 000 cykli Martindale

**Trudnozapalność:**

EN 1021-1

**Složení:**

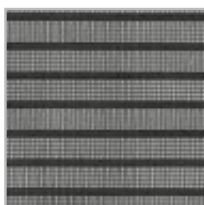
100% polyester

**Hmotnost:**350 g/m<sup>2</sup>**Odolnost proti oděru:**

10 000 Martindale cyklů

**Hořlavost:**

EN 1021-1

For | Dla | Pro **@-sense**

NS01

**Composition:**

100% polyester

**Weight:**347 g/m<sup>2</sup>**Flammability:**

EN 1021-1

**Skład:**

100% poliester

**Gramatura:**347 g/m<sup>2</sup>**Trudnozapalność:**

EN 1021-1

**Složení:**

100% polyester

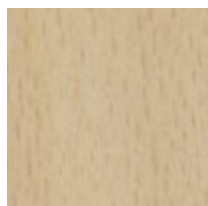
**Hmotnost:**347 g/m<sup>2</sup>**Hořlavost:**

EN 1021-1

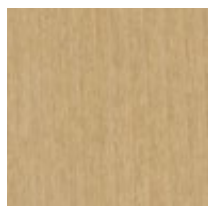
# Wood & Plywood

| Drewno i sklejka bukowa

| Dřevo a překližka



1.007  
Beech



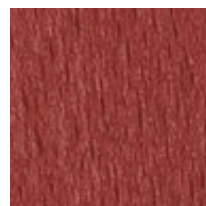
1.040  
Alder



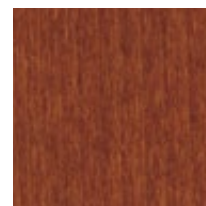
1.010  
Orange



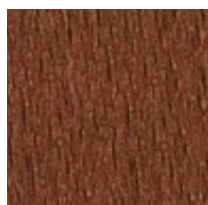
1.008  
Cognac



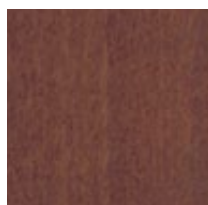
1.016  
Mahogany



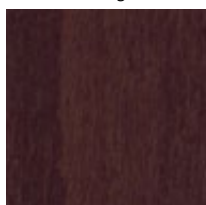
1.042  
Cherry



1.023  
Palisander



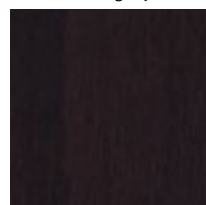
1.031  
Walnut



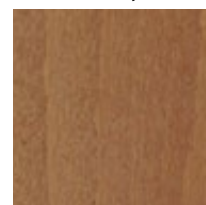
1.033  
Wenge



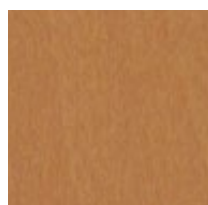
1.043  
Black



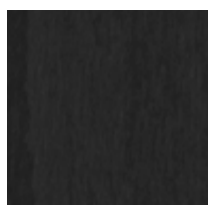
1.032  
Colombo



1.076  
Havana



1.025  
Calvados



1.06R  
Beech Grey



1.06S  
Slate

Wood stain with slightly visible wood grain  
 | Bejce z lekko widocznym osłojeniem  
 | Mořené dřevo s mírně viditelnou strukturou

For | Dla | Pro **Bingo, Cafe, Squerto, Wing**



Laminate | Laminat | Lamináty

For chairs and writing tables | Wykończenia do krzeseł laminowanych i pulpitów | Povrchová úprava pro laminované židle



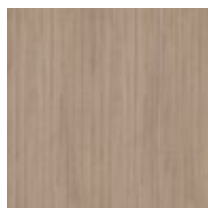


# Laminate HPL | Laminat HPL | Lamináty HPL

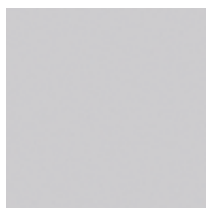
For table tops | Dla blatów stołów | Pro stolní desky



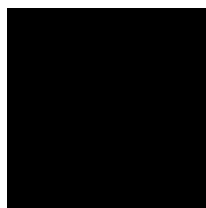
CA  
White  
BI  
White\*



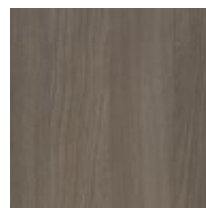
BT  
Tabac Cherry  
NT  
Tabac Cherry\*



BW  
Platinum  
MP  
Platinum\*



DD  
Black  
CC  
Black\*



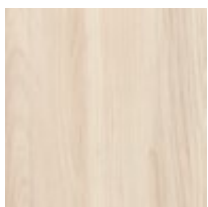
DA  
Ovid Elm  
NO  
Ovid Elm\*



FL  
Maple  
NH  
Maple\*



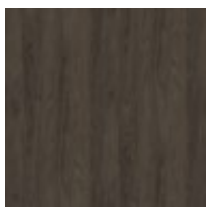
GW  
Slate  
MS  
Slate\*



IH  
Champagne  
Hard Maple  
NC  
Champagne  
Hard Maple\*



II  
Natural Country  
Beech  
NL  
Natural Country  
Beech\*



IJ  
Brown Hickory  
NV  
Brown Hickory\*

\* Melamine colours matching all of the above laminate colours.  
| Kolory melaminy odpowiadają kolorom laminatów.  
| Barvy laminátu jsou identické s barvami melaminu.

## Melamine | Melamina | Melamin

For table tops | Wykończenia do blatów | Pro nábytek a stolní desky



\*Available till 31.12.2018. | Dostępny do 31.12.2018. | Dostupné do 31.12.2018.

# Melamine tops made of cellular board

## | Blaty stołów melaminowe z płyty komórkowej

## | Stolní deska voštinové konstrukce s melaminovým povrchem

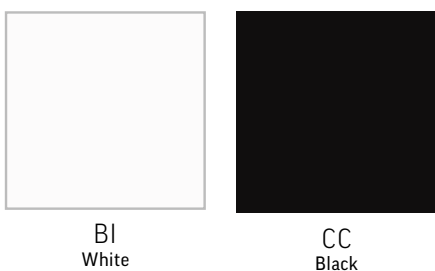


Table top thickness 38 mm.  
| Grubość blatu 38 mm.  
| Tloušťka desky 38 mm.

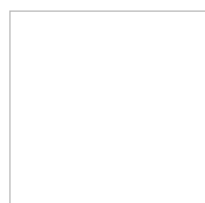


Eco-friendly | Lekka | Pressure-resistant  
| Ekologiczna | Lekka | Wytrzymała na nacisk  
| Ekologická | Lehké | Tlakuodolné

Tops made of cellular board, thickness 38 mm, available only in white (BI) or black (CC) colour; top edge made of ABS plastic in the same colour as the top surface.  
| Blaty z płyty komórkowej o grubości 38 mm dostępne są tylko w kolorach białym (BI) i czarnym (CC), obrzeże blatu wykonane jest z tworzywa ABS w kolorze identycznym jak powierzchnia blatu.  
| Stolní desky vyroben z voštinové desky, tloušťky 38 mm, dostupné pouze v bílé nebo černé barvě, Stolní desky okraj z ABS plastu ve stejné barvě jako povrch desky.

Note! Colour patterns illustrated here may differ from the originals. Nowy Styl Group reserves the right to change the constructional features and finishes of products. Information about finishes applicable to each product can be found in Nowy Styl Group's pricelists. | Uwaga! Kolory wykończeń mogą odbiegać od kolorów rzeczywistych. Grupa Nowy Styl zastrzega sobie prawo do zmian konstrukcyjnych produktów oraz wykończeń. Informacji o wykończeniach pasujących do danego produktu szukaj w cennikach marek Grupy Nowy Styl. | Upozornění: odstíny uvedených povrchových úprav se mohou mírně lišit od originálu. Nowy Styl Group si vyhrazuje právo změnit konstrukční vlastnosti a čalounění produktů. Informace o povrchových úpravách jednotlivých produktů jsou k dispozici v cenících Nowy Styl Group.

## Melamine Top 36 | Melamina Top 36 | Melamin Top 36



MA-BI  
White



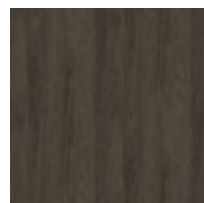
MA-NH  
Maple



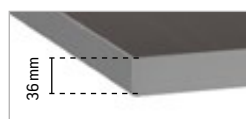
MA-NT  
Tabac Cherry



MA-CC  
Black



MA-NV  
Brown Hickory



Aluminum edge.  
Obrzeże aluminium.  
Hliníková hrana.

Table top thickness 36 mm.  
| Grubość blatu 36 mm.  
| Tloušťka desky 36 mm.

## Melamine Top 50 | Melamina Top 50 | Melamin Top 50



MA-BI  
White



MA-NH  
Maple

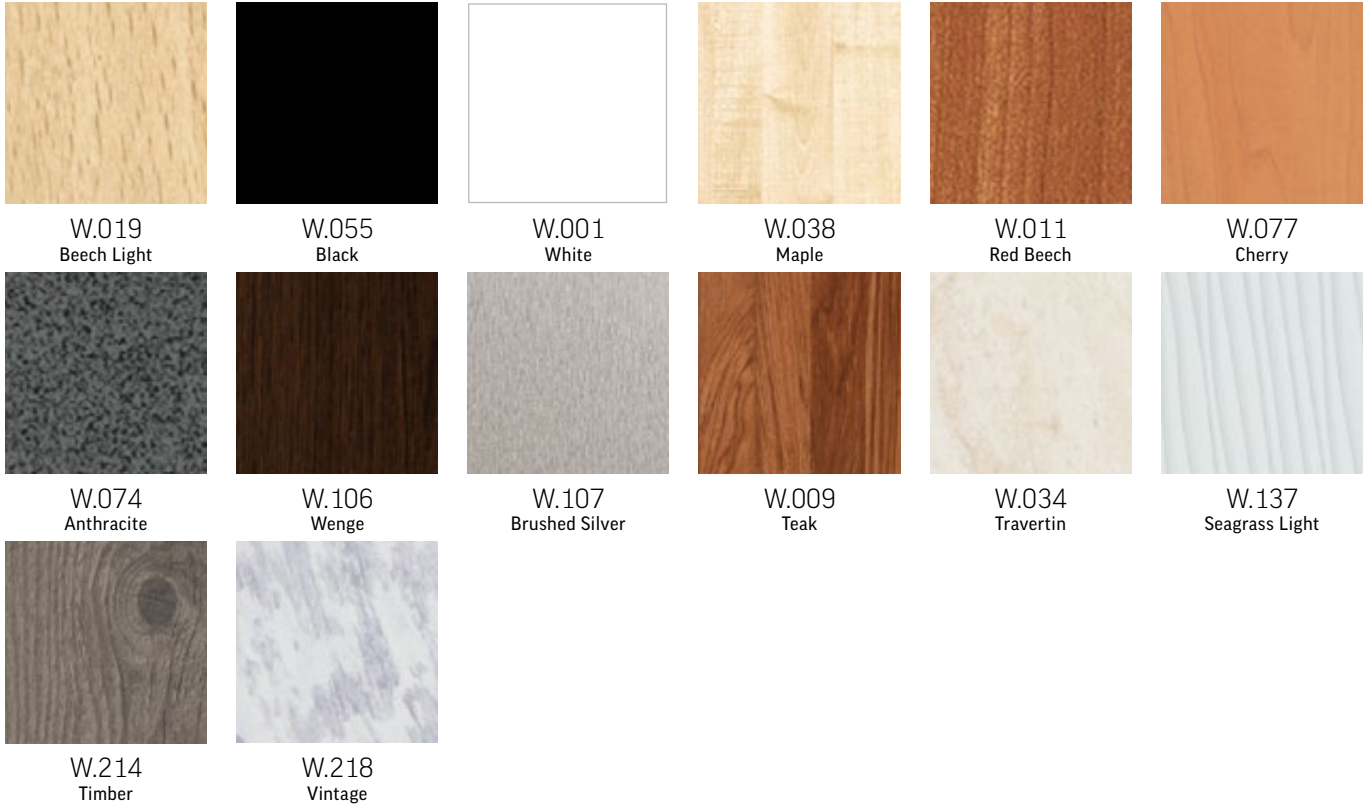


MA-CC  
Black

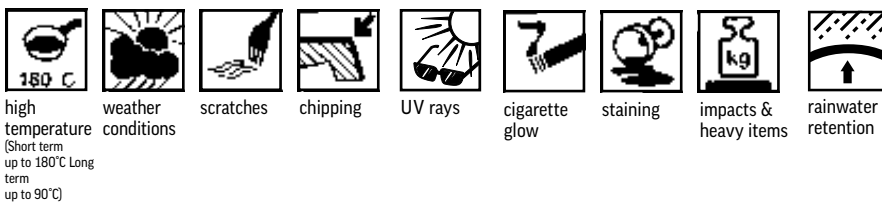


Table top thickness 50 mm.  
| Grubość blatu 50 mm.  
| Tloušťka desky 50 mm.

# Topalit table top | Blaty topalit | Stolové pláty topalit



**RESISTANT TO: | ODPORNY NA: | ODOLNÝ PROTI:**



By attaching tables with the Topalit tops together to form rows, we will not achieve a perfectly flat surface.

Łącząc w rzędy stoły z blatami Topalit, nie uzyskamy idealnie płaskiej powierzchni blatu.

Připojením stolu topalitovými deskami do řad, nedosáhneme perfektního rovného povrchu.



The tables cannot be stored by putting one on the top of another when their tops are directed towards each other. This arrangement prevents rainwater from flowing down freely.

Nie należy przechowywać stolików jeden na drugim, skierowanych do siebie powierzchnią blatu. Poprzez takie ułożenie uniemożliwimy odpływ wody deszczowej.

Stoly nemohou být skladovány deskami jeden na druhý, pokud jsou spojeny navzájem. Toto uložení brání volnému odtěkní dešťové vody.

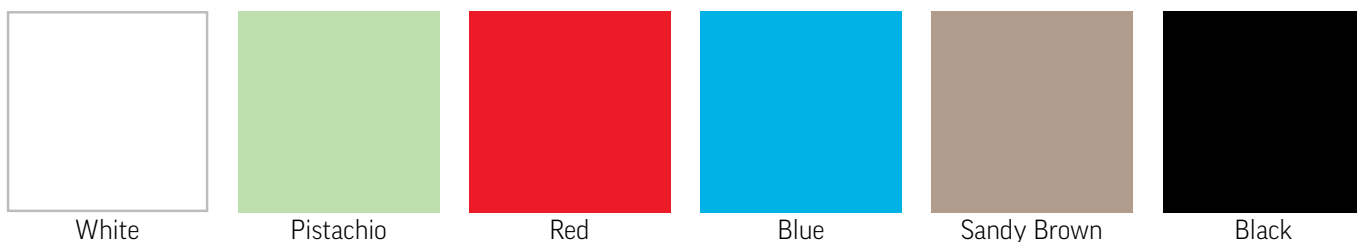


# Plastic | Plastik | Plast

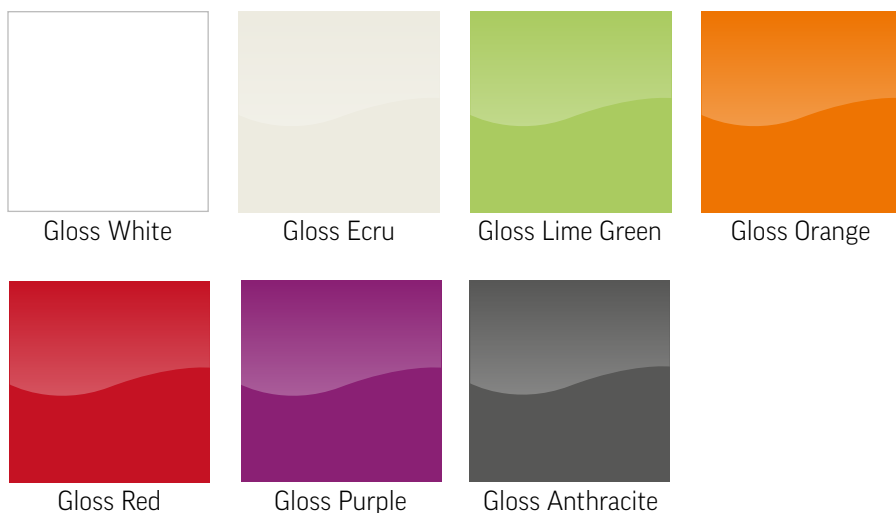
For | Dla | Pro **Amigo, Beta, Cortessa, Iso, Polyfold**



For | Dla | Pro **El Sol**

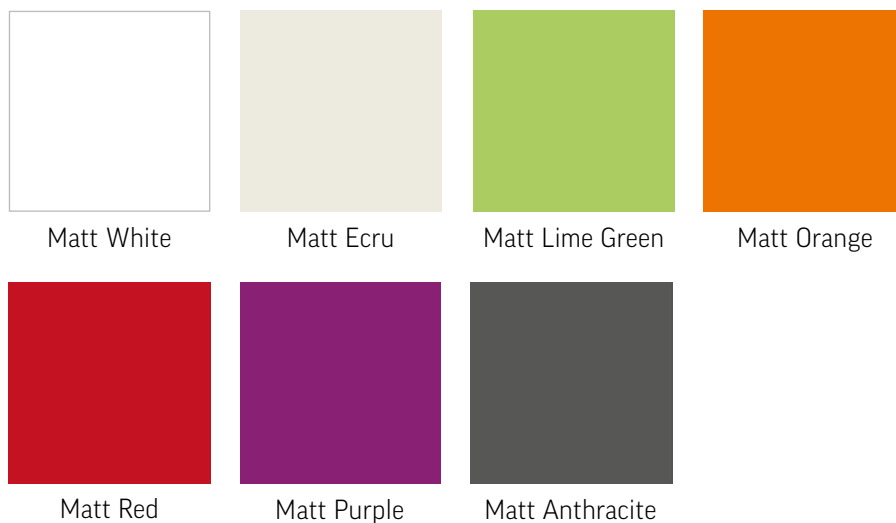


For | Dla | Pro **Fondo PP**



Note! Colour patterns illustrated here may differ from the originals. Nowy Styl Group reserves the right to change the constructional features and finishes of products. Information about finishes applicable to each product can be found in Nowy Styl Group's pricelists. | Uwaga! Kolory wykończeń mogą odbiegać od kolorów rzeczywistych. Grupa Nowy Styl zastrzega sobie prawo do zmian konstrukcyjnych produktów oraz wykończeń. Informacji o wykończeniach pasujących do danego produktu szukaj w cennikach marek Grupy Nowy Styl. | Upozornění: odstíny uvedených povrchových úprav se mohou mírně lišit od originálu. Nowy Styl Group si vyhrazuje právo změnit konstrukční vlastnosti a čalounění produktů. Informace o povrchových úpravách jednotlivých produktů jsou k dispozici v cenících Nowy Styl Group.

## Plastic | Plastik | Plast

For | Dla | Pro **Polyfold Plus**For | Dla | Pro **Fano**

## Metal | Metal | Kov

CR  
ChromeRAL 9006  
ALRAL 9003  
WhiteALC ab. RAL 9006  
MetallicRAL 7016  
AnthraciteRAL 9005  
BlackRAL 2003  
OrangeRAL 3020  
RedRAL 4006  
PurpleRAL 120 80 60  
Lime Green

## Glass | Szkło | Sklo



Transparent Glass





