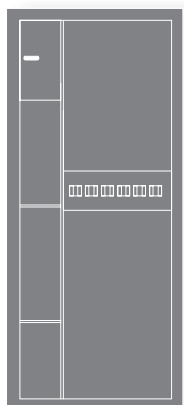


VALBERG



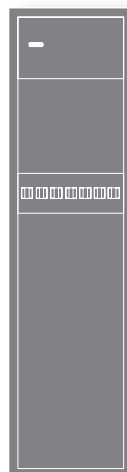
ARSENAŁ 1253



ARSENAŁ 1423



ARSENAŁ 1433



ARSENAŁ 1443

DANE TECHNICZNE SEJFÓW ARSENAŁ

model									
Arsenał 1253	1250	545	345	1244	539	295	240-200-245	1000	6
Arsenał 1423	1450	210	280	1444	204	230	145-204-195	1295	3
Arsenał 1433	1450	255	345	1444	249	295	145-249-265	1295	5
Arsenał 1443	1450	375	345	1444	369	295	145-369-265	1295	7

Lobby-meble

meble biurowe i metalowe

ul. POD FORTEM 2F, 31-302 KRAKÓW

tel: 12 414-06-90, 414-36-49 fax: 12 411-02-12

kom: 510-199-208, 510-117-573, 509-199-431

@: BIURO@L-MEBLE.pl, www.L-MEBLE.pl

VALBERG

SEJFY NA BROŃ DŁUGĄ ARSENAŁ



**BEST
SELLER**
WŚRÓD
MYŚLIWYCH

ZAPEWNIJ SOBIE POCZUCIE BEZPIECZEŃSTWA
ZABEZPIECZ BROŃ PRZED DOSTANIEM SIĘ W NIEPOŻĄDANE RĘCE

Sejfy na broń długą

seria: **Arsenał**

klasa: **S1**

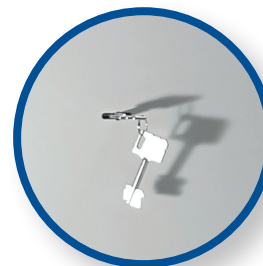
- Produkt spełnia wymogi Rozporządzenia Ministra Spraw Wewnętrznych i Administracji z dnia 26 sierpnia 2014 r. w sprawie przechowywania, noszenia oraz ewidencjonowania broni i amunicji.
- Sejfy ARSENAŁ posiadają certyfikat wydany przez Instytut Mechanik Precyzyjnej do przechowywania wartości pod nadzorem zgodnie z normą 14450, klasa S1.



- Wyposażone w skarbczyki wewnętrzne zamykane osobnym zamkiem kluczowym



- Miękkie uchwyty na broń chronią przed jej porysowaniem



- Standardowo dostarczane z atestowanym zamkiem kluczowym w klasie A



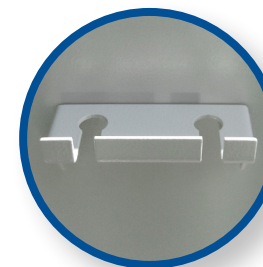
- W zależności od modelu, możliwość wyposażenia w klasowy zamek elektroniczny lub szyfrowy



- Dno sejfów wyłożone wykładziną



- Solidna konstrukcja korpusu i drzwi zapewnia wysoką odporność na sforsowanie



- Specjalne uchwyty na wyciory



ARSENAŁ 1433



ARSENAŁ 1253

- Kolor: RAL 7035 (jasnoszary).

VALBERG

VALBERG